
Parts Manual
Ersatzteilliste
Manuel de pièces détachées



50D Turnafork Clamp

50D Gabelklammer Turnafork

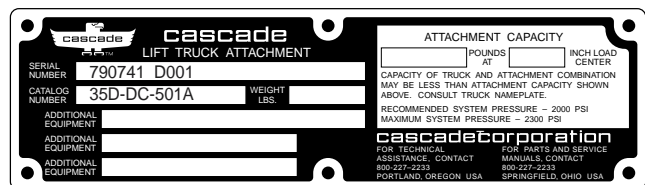
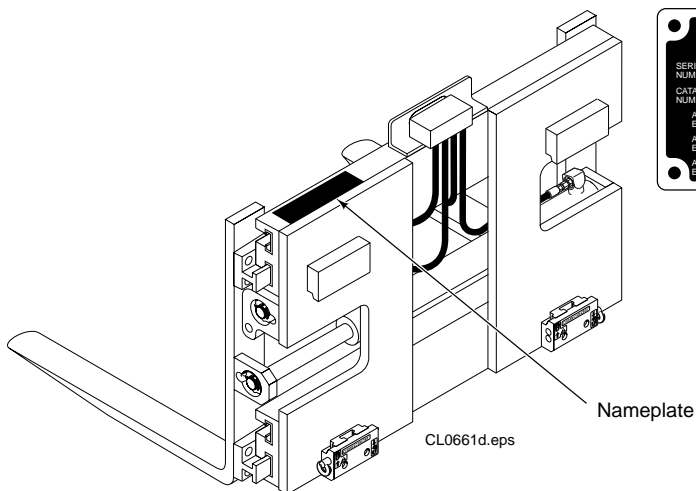
50D Fourches-Pince Turnafork



Introduction

This Manual shows the parts breakdown for a standard production 50D TurnaforkClamp. Locate the product nameplate on the baseplate as shown below. If the nameplate is missing all necessary information is stamped into the baseplate at the same location. The serial number must be used when ordering replacement parts for this product.

We reserve the right to make changes in our design and add improvement without notice.



Introduction

Ce manuel comprend les pièces de rechange des 50D Pince à fourches Turnafork Cascade.

Une plaque CASCADE est rivetée ou coullée sur le châssis de la pince. Le numéro de série et la référence sont également gravés sous la plaque. Lors d'une commande de pièces il est préférable d'indiquer le numéro de série de l'accessoire, la référence et la désignation.

Pour toutes informations consulter votre constructeur de chariots.

CASCADE se réserve le droit d'effectuer toutes modifications et améliorations sans notice.

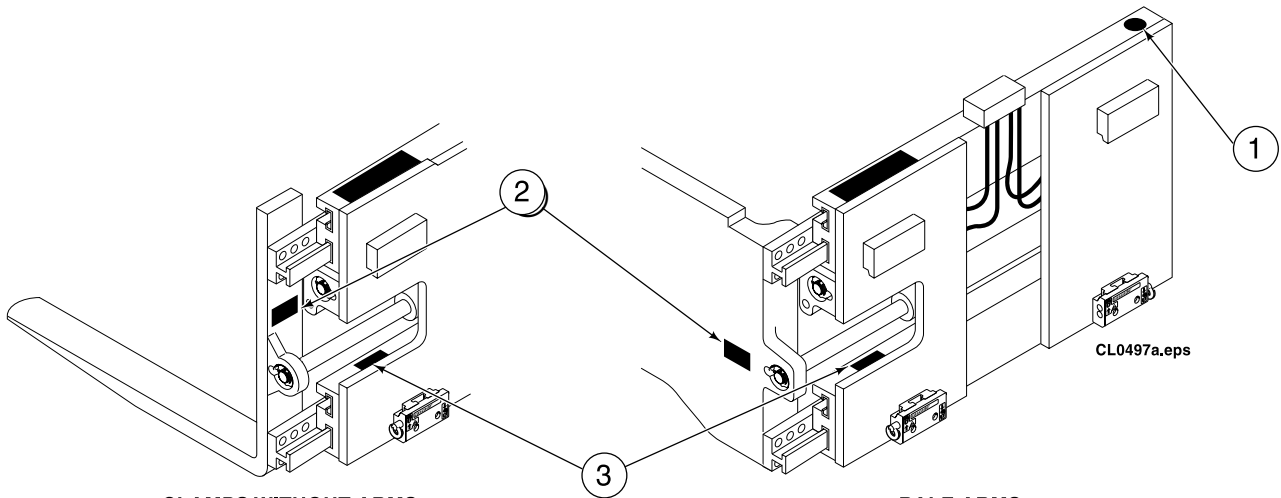
Benutzungshinweis

In diesem Handbuch sind alle Ersatzteile die zur wartung und Instandsetzung der 50D Gabelklammer Turnafork benötigt werden abgebildet.

Anbaugeräte Nummer, Anbaugeräte Bezeichnung, Serien Nummer, und Tragfähigkeit sind auf dem Typenschild verzeichnet. Sollte das Typenschild entfernt oder beschädigt sein, kann die Serien Nummer die noch zusätzlich unter dem Typenschild eingeschlagen ist, zur Erkennung des Gerätes dienen.

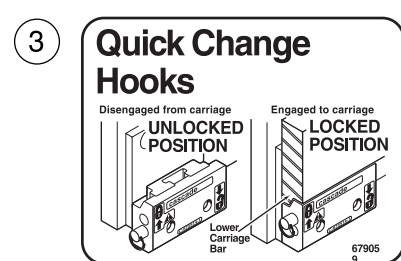
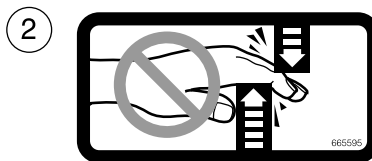
Im Interesse der Produktentwicklung unterliegt jede in diesem Handbuch gemachte Einzelangabe einer Abänderung ohne vorherige Mitteilung.

Safety decal Warnungsschild Auto-collant



**CLAMPS WITHOUT ARMS
FORKS, DRUM ARMS**

**BALE ARMS
MULTI-PURPOSE ARMS**



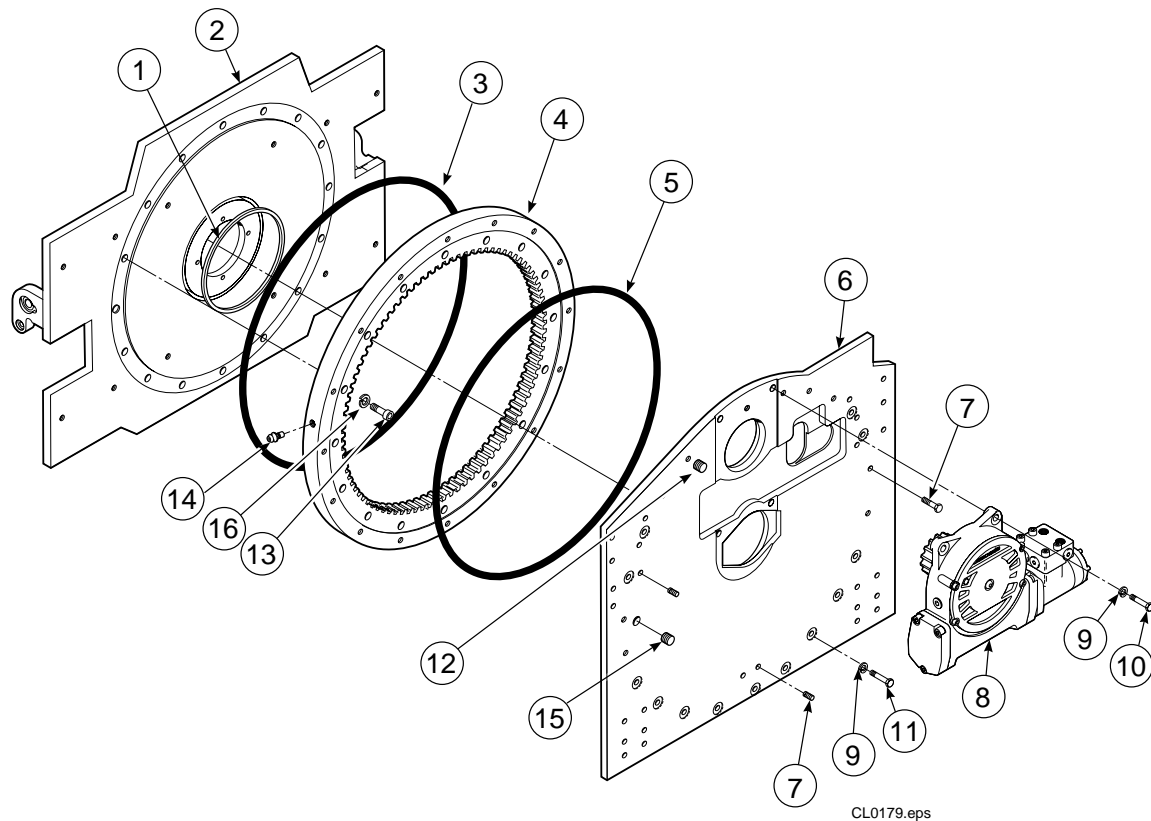
| Ref. | Qty. | Part No. | Description | Bezeichnung | Description |
|------|------|----------|-------------------------|----------------|--------------|
| 1 | 1 | 679150 | No step decal | Warnungsschild | Auto-collant |
| 2 | 4 | 665595 | No hand hold decal | Warnungsschild | Auto-collant |
| 3 | 1 | 679059 | Quick change hook decal | Warnungsschild | Auto-collant |

Rotator Group

Drehgruppe

Ensemble de Rotation

LC-777605



CL0179.eps

| Ref. | Qty. | Part No. | Description | Bezeichnung | Description |
|------|------|----------|-----------------------|--------------------------|--------------------------|
| 1 | 1 | 670931 | Seal | Dichtung | Joint |
| 2 | 1 | 777606 | Faceplate | Vorderplatte | Plaque avant |
| 3 | 1 | 670513 | Seal | Dichtung | Joint |
| 4 | 1 | ▲●775434 | Bearing assemble | Drehkranz | Roulement |
| 5 | 1 | 670514 | Seal | Dichtung | Joint |
| 6 | 1 | 777608 | Baseplate | Grundplatte | Plaque de base |
| 7 | 8 | 631385 | Plug | Stopfen | Bouchon |
| 8 | 1 | ▶ 795491 | Drive Group | Antriebsgruppe | Groupe réducteur |
| 9 | 16 | 6290 | Lockwasher | Unterlegscheibe | Rondelle |
| 10 | 4 | 763021 | Capscrew M12 x 30 8.8 | Kopfschraube M8 x 30 8.8 | Vis à tête M8 x 30 8.8 |
| 11 | 16 | 214487 | Capscrew M12 x 40 8.8 | Kopfschraube M8 x 40 8.8 | Vis à tête M8 x 40 8.8 |
| 12 | 1 | 6605 | Plug | Stopfen | Bouchon |
| 13 | 14 | ▲ 769572 | Capscrew M12 x 35 8.8 | Kopfschraube M8 x 35 8.8 | Vis à tête M8 x 35 8.8 |
| 14 | 1 | 7401 | Grease Fitting | Schmiernippel | Graisseur |
| | | 777523 | Bearing Service Kit | Drehkranzsatz | Kit de Service Roulement |
| 15 | 2 | 212305 | Capscrew M12 x 35 8.8 | Kopfschraube M8 x 35 8.8 | Vis à tête M8 x 35 8.8 |
| 16 | 16 | 678991 | Washer | Unterlegscheibe | Rondelle |

● Includes items 3 and 5 / Ref.3 und 5 werden mitgeliefert / Références 3 à 5 inclus

▶ See page 20 for parts breakdown / Seihe Seite 20 für Ersatzteilen / Voir page 20 pour les pièces de réchange.

▲ Included in Bearing Service Kit 777523 / Enthalten im Satz 777523 / Inclus dans le kit de service 777523

Frame Group

Rahmengruppe

Ensemble du Bâti

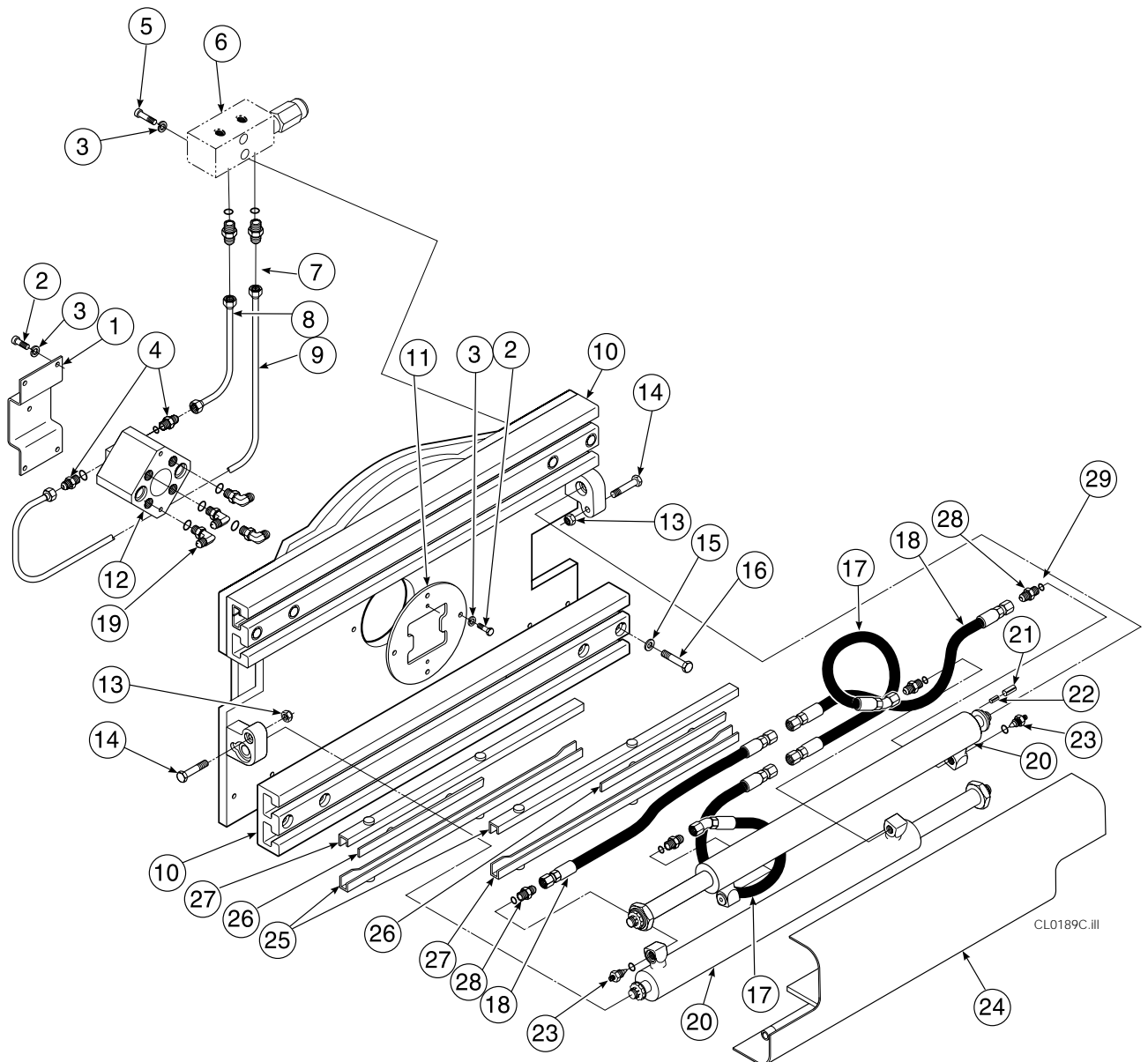
LC-777628

| Ref. | Qty. | Part No. | Description | Bezeichnung | description |
|------|------|----------|-----------------------|---------------------------|-----------------------------|
| 1 | 1 | 777631 | Bracket | Aufbauplatte | Support |
| 2 | 8 | 767961 | Capscrew M8 x15 8.8 | Kopfschraube M8 x 15 8.8 | Vis à tête M8 x 15 8.8 |
| 3 | 10 | 6287 | Lockwasher | Unterlegscheibe | Rondelle |
| 4 | 2 | 752443 | Fitting | Verschraubung | Raccord |
| 5 | 2 | 768532 | Capscrew M8 x 75 8.8 | Kopfschraube M8 x 75 8.8 | Vis à tête |
| 6 | 1 | ▶ 777218 | Relief Valve | Druckbegrenzungsventil | Valve de décharge |
| 7 | 2 | 765493 | Fitting | Verschraubung | Raccord |
| 8 | 1 | 777634 | Tube | Rohr | Tuyau |
| 9 | 1 | 777635 | Tube | Rohr | Tuyau |
| 10 | 2 | 780306 | Guide profile | Führungsträger | Profilé guide |
| 11 | 1 | 670938 | Plate | Platte | Plaque |
| 12 | 1 | ● 777632 | Revolving Connection | Drehverbindung | Raccord Tournant |
| 13 | 2 | 773842 | Nut | Mutter | Ecrou |
| 14 | 2 | 762465 | Capscrew M12 x 70 8.8 | Kopfschraube M12 x 70 8.8 | Vis à tête M12 x 70 8.8 |
| 15 | 8 | 779586 | Washer | Unterlegscheibe | Rondelle |
| 16 | 8 | 771924 | Capscrew M16 x85 8.8 | Kopfschraube M16 x85 8.8 | Vis à tête M16 x85 8.8 |
| 17 | 2 | ◆ 779813 | Hose | Schlauch | Flexible |
| 18 | 2 | ◆ 779814 | Hose | Schlauch | Flexible |
| 19 | 4 | ◆ 788013 | Fitting | Verschraubung | Raccord |
| 20 | 2 | ■ 770859 | Cylinder | Zylinder | Vérin |
| 21 | 2 | 7882 | Roll pin (inner) | Spannhülse (innen) | Goupille roulée (intérieur) |
| 22 | 2 | 7961 | Roll pin (outer) | Spannhülse (aussen) | Goupille roulée (extérieur) |
| 23 | 4 | ▼ 667609 | Restrictor | Drossel | Limiteur de débit |
| 24 | 1 | 773802 | Bumper | Schutzschild | Plaque protectise |
| 25 | 4 | ▲ 667662 | Bearing | Gleitschiene | Glissière |
| 26 | 4 | ▲ 667663 | Bearing | Gleitschiene | Glissière |
| 27 | 4 | ▲ 667661 | Bearing | Gleitschiene | Glissière |
| 28 | 4 | ◆ 752555 | Fitting | Verschraubung | Raccord |

- See page 17 for parts breakdown / Seihe Seite 17 für Ersatzteilen / Voir page 17 pour les pièces de réchange.
- See page 24 for parts breakdown / Seihe Seite 24 für Ersatzteilen / Voir page 24 pour les pièces de réchange.
- ◆ Included in hose service kit 779815 / Enthalten im Schlauchsatz 779815 / Inclus dans le kit de flexible 779815
- ▶ Relief valve cartridge = 667078 (Service kit = 667510) / Druckbegrenzungsventil = 667078 (Dichtsatz = 667510) / Valve de décharge = 667078 (Kit de service = 667510)
- ▲ Order Bearing Kit 229190 / Bestellen Sie Gleitschienesatz 229190 / Commander Kit de Glissière 229190

Frame Group
Rahmengruppe
Ensemble du Bâti

LC-777628



DriveGroup, 2.8 cu in motor
Antriebsgruppe, 2.8 cu in Motor
Groupe Réducteur, 2.8 cu in moteur

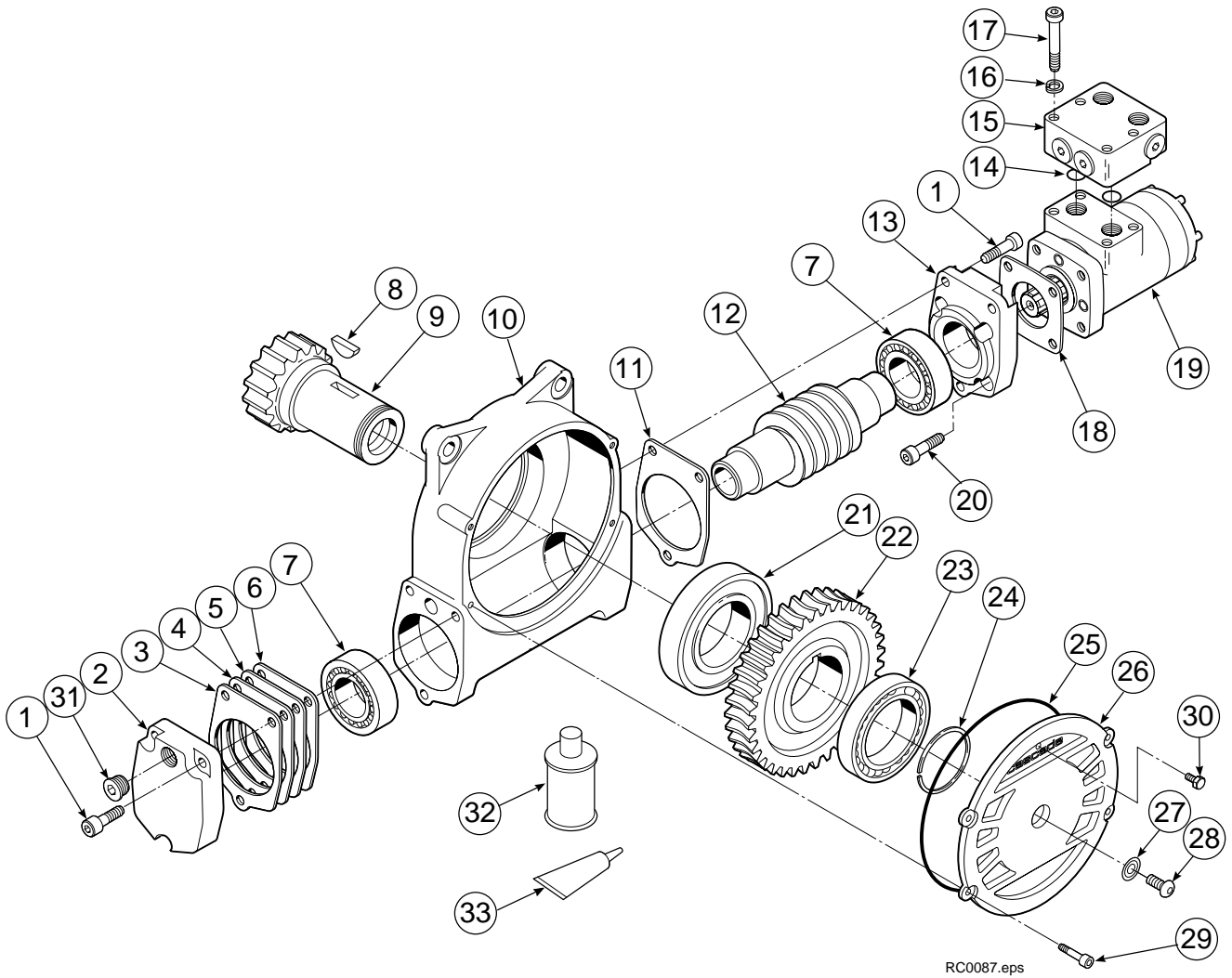
LC-795491

| Ref. | Qty. | Part No. | Description | Bezeichnung | Description |
|------|------|----------|---------------------|------------------------|---------------------------|
| 1 | 6 | 768826 | Capscrew, M12 x 25 | Kopfschraube, M12 x 25 | Vis à tête, 12 x 25 |
| 2 | 1 | 795258 | Cover | Deckel | Couvercle |
| 3 | ● | 674513 | Shim .005" (Blue) | Blech .005" (Blau) | Cale .010" (Bleu) |
| 4 | ● | 670574 | Shim .010" (Brown) | Blech .010" (Braun) | Cale .010" (Brun) |
| 5 | ● | 671757 | Shim .015" (Pink) | Blech .015" (Rosa) | Cale .015" (Rose) |
| 6 | ● | 671758 | Shim .020" (Yellow) | Blech .020" (Gelb) | Cale .020" (Jaune) |
| 7 | 2 | 670579 | Bearing | Lager | Roulement |
| 8 | 1 | 670582 | Key | Keil | CLavette |
| 9 | 1 | 670506 | Pinion | Ritzel | Pignon |
| 10 | 1 | 775551 | Housing | Gehäuse | Corps de réducteur |
| 11 | 1 | 686465 | Gasket | Dichtung | Joint |
| 12 | 1 | 675608 | Worm | Schneckenwelle | Vis sans fin |
| 13 | 1 | 775553 | Adapter | Zwischenplatte | Plaque d' adaptation |
| 14 | 2 | 2705 | Seal | Dichtung | Joint |
| 15 | 1 | 670549 | Check valve | Anschlußventil | Manifold |
| 16 | 4 | 6444 | Lockwasher | Unterlegscheibe | Rondelle |
| 17 | 4 | 607059 | Capscrew | Kopfschraube | Vis à tête |
| 18 | 1 | 670575 | Gasket | Dichtung | Joint |
| 19 | 1 | 206392 | Drive motor | Hydraulikmotor | Moteur hydraulique |
| 20 | 4 | 4468 | Capscrew | Kopfschraube | Vis à tête |
| 21 | 1 | 670580 | Bearing | Lager | Roulement |
| 22 | 1 | 675609 | Worm gear | Schneckenrad | Couronne |
| 23 | 1 | 670581 | Bearing | Lager | Roulement |
| 24 | 1 | 7214 | Snap ring | Sicherungsring | Circlips |
| 25 | 1 | 204970 | Gasket | Dichtung | Joint |
| 26 | 1 | 775552 | Cover | Deckel | Couvercle |
| 27 | 1 | 783609 | Seal | Dichtung | Joint |
| 28 | 1 | 783608 | Capscrew, M12 x 16 | Kopfschraube, M12 x 16 | Vis à tête, M12 x 16 |
| 29 | 4 | 775639 | Capscrew, M8 x 20 | Kopfschraube, M8 x 20 | Vis à tête, M8 x 20 |
| 30 | 1 | 644010 | Relief fitting | Entlüftung | Mis à l' air libre |
| 31 | 1 | 602580 | Fitting | Verschraubung | Raccord |
| 32 | 1 | 656300 | Gear box lube | Schneckengetriebeöl | Lubrifiant pour réducteur |
| 33 | 1 | 668184 | Seal | Dichtung | Joint |

- Quantity as required
- Menge wie benötigt
- Quantité comme désirée

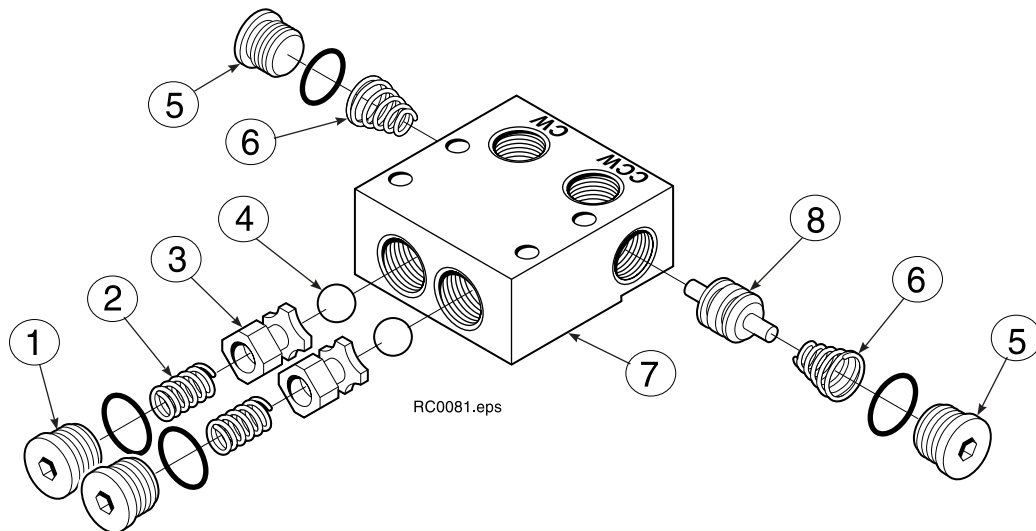
DriveGroup, 2.8 cu in motor
Antriebsgruppe, 2.8 cu in Motor
Groupe Réducteur, 2.8 cu in moteur

LC-795491



Check Valve Anschlußventil Valve de Contrôle

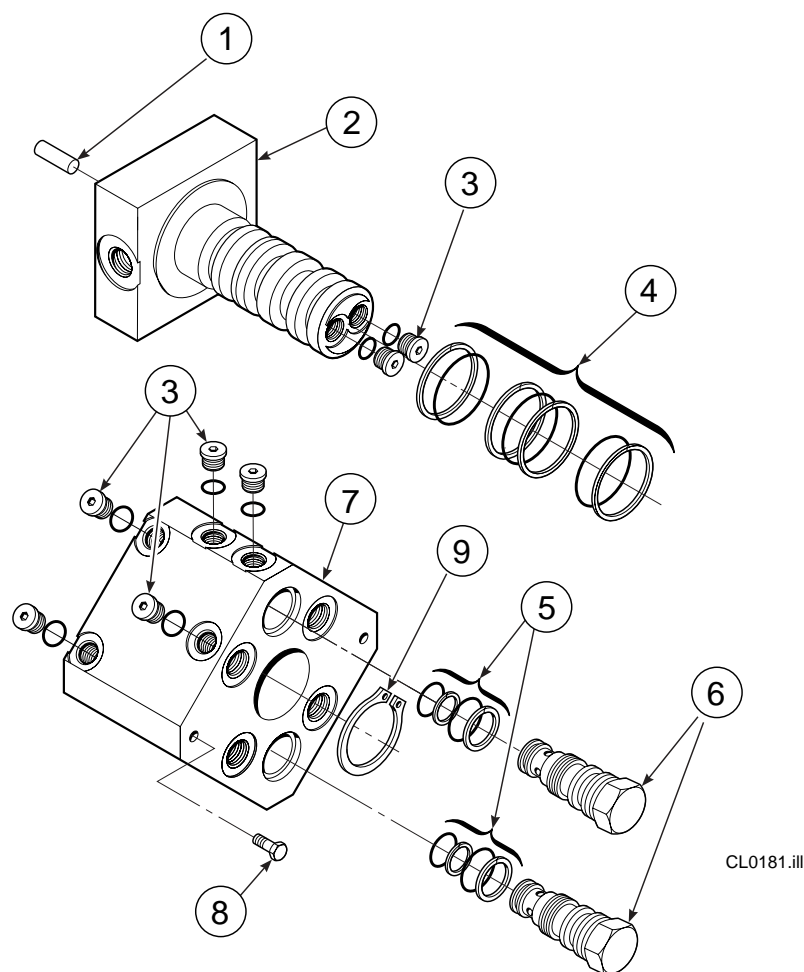
LC-670549



| Ref. | Qty. | Part No. | Description | Bezeichnung | Description |
|------|------|----------|-------------|---------------|-----------------|
| 1 | 2 | 609453 | Plug | Stopf | Bouchon |
| 2 | 2 | 670552 | Spring | Feder | Ressort |
| 3 | 2 | 670551 | Guide | Führung | Guide |
| 4 | 2 | 7020 | Ball | Kugel | Bille |
| 5 | 2 | 602580 | Plug | Stopf | Bouchon |
| 6 | 2 | 673989 | Spring | Feder | Ressort |
| 7 | 1 | 670550 | Valve body | Ventilgehäuse | Corps de ventil |
| 8 | 1 | 670553 | Spool | Spule | Tiroir |

Revolving Connection Drehverbindung Raccord Tournant

L-777632



CL0181.ill

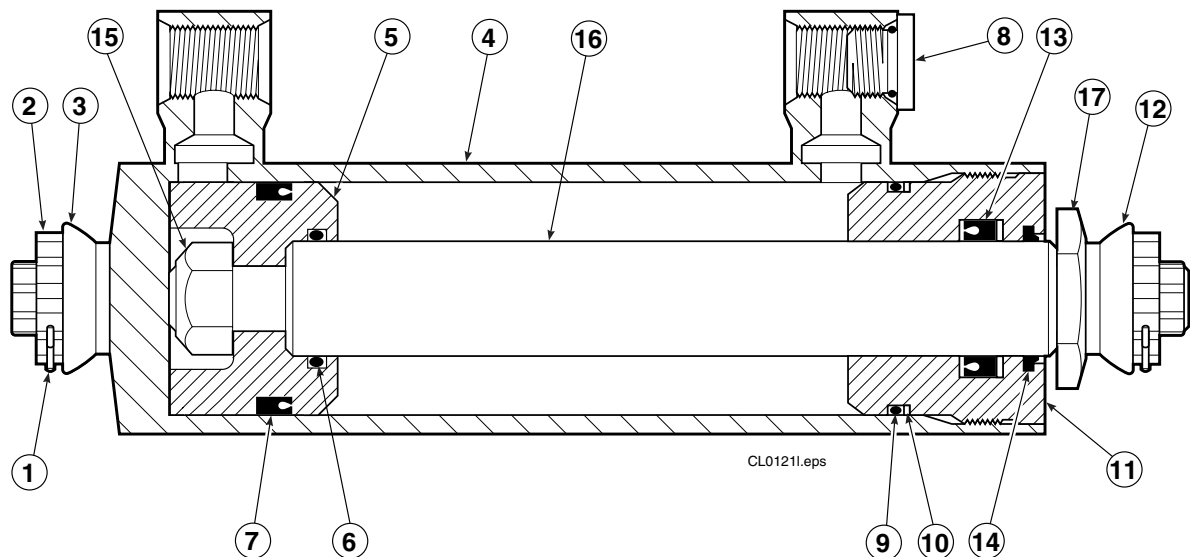
| Ref. | Qty. | Part no. | Description | Bezeichnung | description |
|------|------|----------|-------------------------|---------------------------|---------------------------|
| 1 | 1 | 606805 | Dowel Pin | Passtift | Gouyon |
| 2 | 1 | 777633 | Shaft | Welle | Manchon |
| 3 | 7 | 663694 | Plug | Stopfen | Bouchon |
| 4 | 1 | 660476 | Shaft Service Kit | Wellesatz | Kit de Service Manchon |
| 5 | 2 | 667516 | Check Valve Service Kit | Dichtsatzrückschlagventil | Kit de Service |
| 6 | 2 | 678376 | Check Valve | Rückschlagventil | Valve anti-retour |
| 7 | 1 | 670941 | Body | Gehäuse | Corps du raccord tournant |
| 8 | 2 | 4466 | Capscrew | Kopfschraube | Vis à tête |
| 9 | 1 | 3139 | Snapping | Sicherungsring | Circlips |

Cylinder Group

Zylinder Gruppe

Groupe Vérin

L-770859



| Ref. | Qty | Part No. | Description | Bezeichnung | Description |
|------|-----|----------|--------------|-----------------|----------------------------|
| 1 | 2 | ● 6511 | Cotter pin | Splint | Goupille fendue |
| 2 | 2 | ● 667667 | Locking cap | Sicherungskappe | Dispositif de verrouillage |
| 3 | 1 | ■ 671424 | Nut | Mutter | Ecrou |
| 4 | 1 | 414383 | Shell | Zylinderrohr | Corps de vérin |
| 5 | 1 | 558402 | Piston | Kolben | Piston |
| 6 | 1 | ▲ 2722 | O-Ring | O-Ring | Joint torique |
| 7 | 1 | ▲ 557476 | Seal | Dichtung | Joint |
| 8 | 1 | 602580 | O-Ring plug | O-Ring Stopfen | Bouchon à joint torique |
| 9 | 1 | ▲ 2791 | O-Ring | O-Ring | Joint torique |
| 10 | 1 | ▲ 615134 | Back-up ring | Stützring | Joint de protection |
| 11 | 1 | 667675 | Retainer | Zylinderdeckel | Bague de retenue |
| 12 | 1 | ● 667668 | Washer | Unterlegscheibe | Rondelle |
| 13 | 1 | ▲ 662451 | Seal | Dichtung | Joint |
| 14 | 1 | ▲ 564930 | Wiper | Abstreifer | Racleur |
| 15 | 1 | 667665 | Nut | Mutter | Ecrou |
| 16 | 1 | 414384 | Rod | Kolbenstange | Tige de vérin |
| 17 | 1 | 667676 | Washer | Unterlegscheibe | Rondelle |

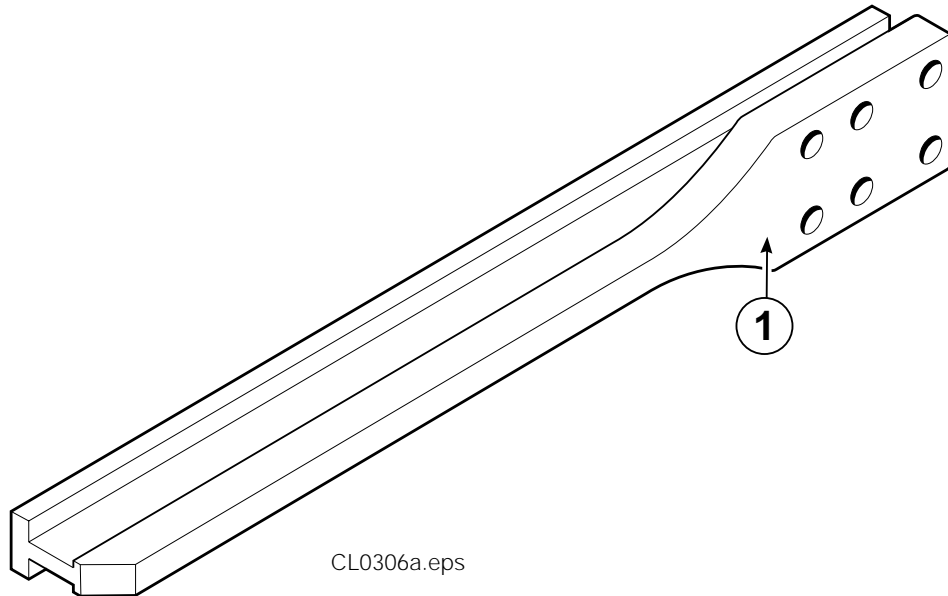
▲ Included in service kit 667723 / Enthalten im Dichtsatz 667723 / Inclus dans le kit de service 667723

■ Included in cylinder nut service kit 671425 / Enthalten im Wartungssatz 671425 / Inclus dans le kit de service 671425

● Included in cylinder nut service kit 668925 / Enthalten im Wartungssatz 668925 / Inclus dans le kit de service 668925

Arm carrier group
Armträger Gruppe
Groupe coulisses

L-770831

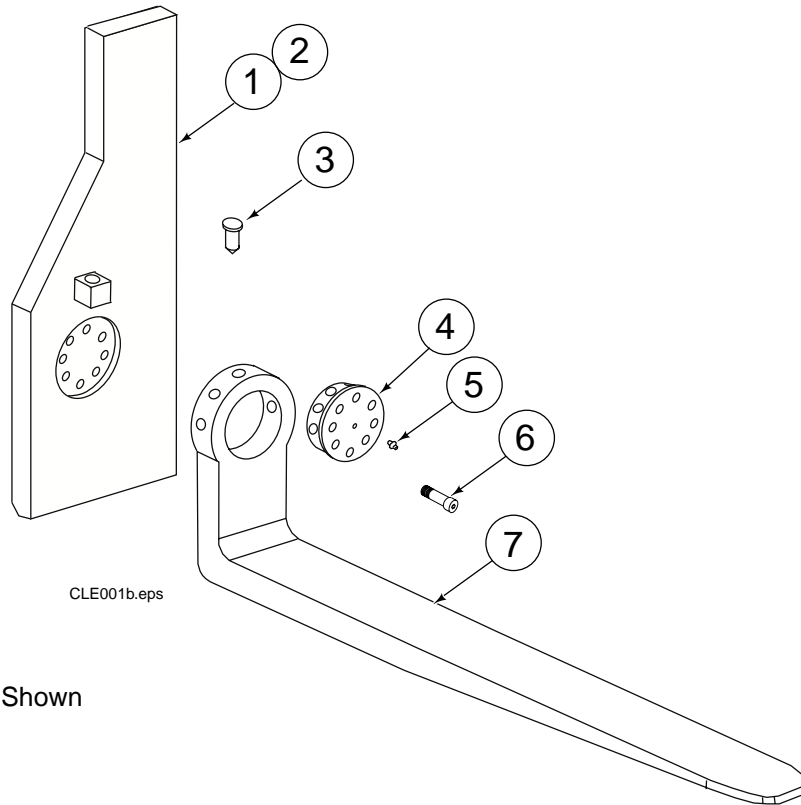


| Qty. | Part No. | Description | Bezeichnung | Description |
|------|----------|-------------|--------------|-------------|
| 4 | 770831 | Arm carrier | Armträger | Coulisse |
| 24 | 769581 | Capscrew | Kopfschraube | Vis à tête |

Note : 4 arm bars required per clamp
Achtung : 4 Armträger benötigt pro Klammer
A noter : 4 coulisse requises par pince

Turnafork
 Turnafork Gabeln
 Fourches Turnafork

LC-1022162



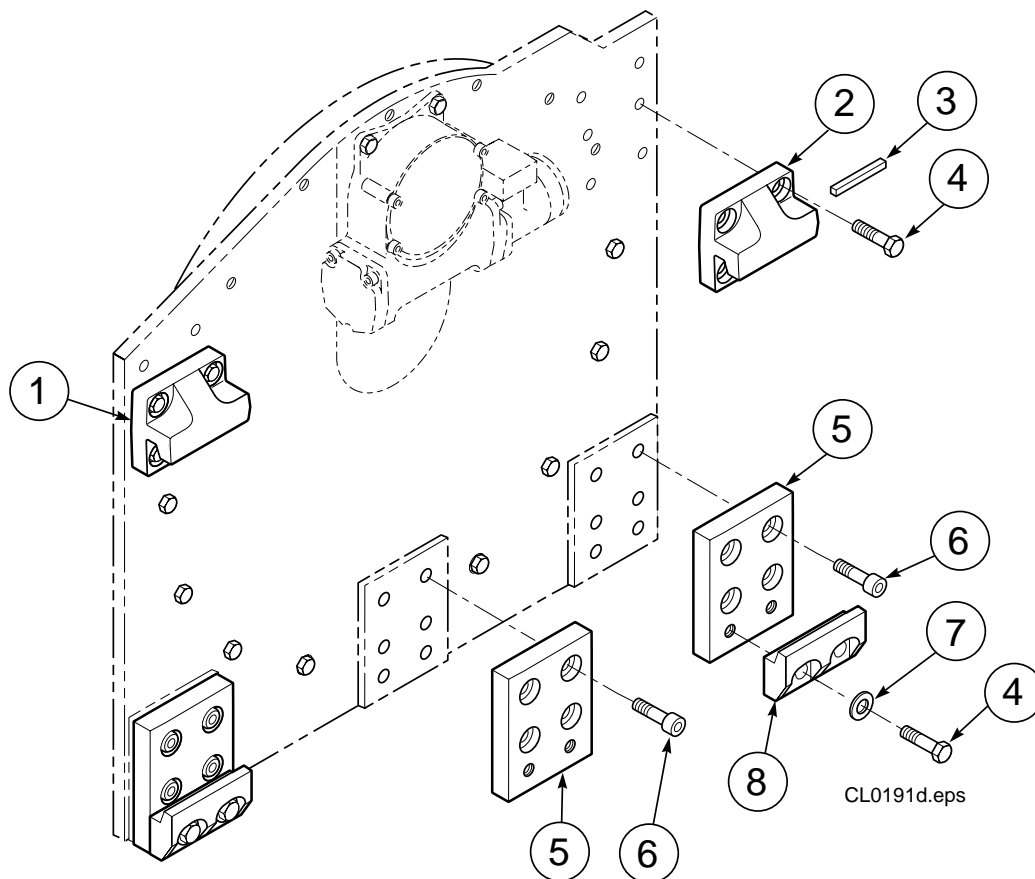
Left Hand Fork Shown

| Ref. | Qty | Part No. | Description | Bezeichnung | Description |
|------|-----|----------|--------------------|-------------------|-----------------|
| 1 | 1 | 796843 | Baseplate RH | Grundplatte R. | Embase D. |
| 2 | 1 | 796844 | Baseplate LH | Grundplatte L. | Embase G. |
| 3 | 2 | 795206 | Locking device | Arretierung | Arrete |
| 4 | 2 | 795451 | Shaft | Welle | Axe |
| 5 | 2 | 795207 | Grease fitting | Schmiernippel | Graisneur |
| 6 | 16 | 795452 | Capscrew | Kopfschraube | Vis à tête |
| 7 | 2 | 1022163 | Pivot fork, L=1500 | Drehgabel, L=1500 | Fourche, L=1500 |

Mounting group

Aufhangungsgruppe

Groupe accrochage



| Ref. | Qty. | Part No. | Description | Bezeichnung | Description |
|------|------|----------|--------------------|-----------------------|---------------------|
| 1 | 1 | 775442 | Mounting Group | Aufhängungsgruppe | Groupe Accrochage |
| | | 670527 | Upper Hook - L. H. | Haken L. | Crochet G. |
| | | 670528 | Upper Hook - R. H. | Haken R. | Crochet D. |
| 3 | 1 | 669344 | Stop Kit | Haltestiftsatz | Kit Bloc d'Arrêt |
| 4 | 12 | 779009 | Capscrew M16 x 30 | Kopfschraube M16 x 30 | Vis à tête M16 x 30 |
| 5 | 3 | 775447 | Adaptor Plate | Zwischenplatte | Plaque d'adaptation |
| 6 | 12 | 779017 | Capscrew M16 x 65 | Kopfschraube M16 x65 | Vis à tête M16 x 65 |
| 7 | 4 | 667225 | Washer | Unterlegscheibe | Rondelle |
| 8 | 2 | 667371 | Lower Hook | Haken | Crochet |