



*Extrem flexible Einsatzmöglichkeiten
für Lagengreifer!*



Ersetzen Sie teure Personalkosten durch den flexiblen Cascade-Lagengreifer.

Der Cascade Lagengreifer der B-Serie ist eine effiziente und kostengünstige Methode zum Transport gemischter Palettenladungen: kein Aufnehmen und Packen von Hand mehr!

Der Gabelstaplerfahrer kann Aufträge mit einer durchschnittlichen Geschwindigkeit von 1250 Kisten pro Stunde abwickeln im Vergleich zu 250 Stück pro Stunde bei manueller Bearbeitung. Der Lagengreifer optimiert den Aufnahmeprozess der Waren und erhöht die Geschwindigkeit der Palettenproduktion ohne zusätzliche Personalkosten. Durch die Reduzierung der Anzahl der Mitarbeiter die für diese Arbeiten benötigt werden und die Verringerung der körperlichen Arbeit ist der Lagengreifer eine kostengünstige Möglichkeit, Einzel- oder Mehrfachschichten der verschiedensten Produkte zu transportieren. Da die Lasten von allen 4 Seiten geklammert werden, sind sie besser gesichert als mit einer Standardklammer, und Schäden werden minimiert.

Starre Gabelträgermontage



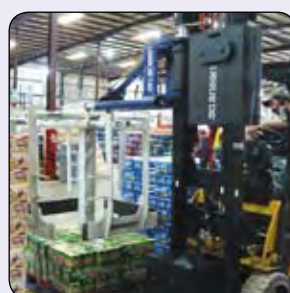
Kein Schienensystem oder Spezialhubgerüst erforderlich. Keine Platzbeschränkung. Dieses Modell ist in Frontlage fixiert und bewegt sich nicht von einer Seite zur anderen. Ein typischer Einsatz ist in Lagerhäusern, bei denen die Ware per Lkw angeliefert und dann kommissioniert werden muss. Oder es wird für den palettenlosen Transport eingesetzt, wenn die Ladung beschädigt ist und gesichert werden muss.

Gabelmontage



Das Gerät wird auf den Staplergabeln schnellmontiert und lässt sich für den gelegentlichen Einsatz sehr schnell an- und abmontieren. Es eignet sich für Einsätze, in denen ein spezieller Lagenstapler nicht ständig benötigt wird. Die Installation erfolgt in wenigen Minuten in Verbindung mit unseren Schnellmontage-Hydraulikkupplungen und Schnellwechselhaken. Die Einsatzmöglichkeiten werden durch Montage auf einem Seitenschieber noch größer. Kein Schienensystem erforderlich. Dieses Modell ist in Frontlage fixiert.

Seitliche Festmontage



Wird für Anwendungen mit einem einseitigen Förderband verwendet oder bewegt sich frei ohne Schiene. Der verstärkte Spezialmast ist im Lieferumfang enthalten. Der Lagengreifer bewegt sich unabhängig oder mit einem Schienenführungs-System. Dieses Modell ist in seitlicher Lage fixiert.

4 seitliche Drucklager
in Trägern

4 seitliche Drucklager
zwischen den Mastschienen

Schwenk-Ausführung

Für Förderbandaufnahme ausgelegt. Der Bediener muss nicht in der Schiene steuern, sondern kann einfach vorwärts und rückwärts auf der Schiene fahren. Das Modell mit Schwenk-Ausführung ist mit einem speziell verstärkten Mast und Träger ausgestattet und kann daher auch seitliche Beladung ausgleichen. Das Modell schwenkt um 90 Grad, so dass mehr Paletten auf dem halben Platz transportiert werden können, weil sie von beiden Seiten der Schiene aufgenommen werden können. Es ist das einzige Industriemodell, das Produkte von jeder Seite des Förderbands aufnehmen kann und daher weniger Platz benötigt.

Zusätzliche Querträger im
ganzen Mast

Stabiler Ausleger
und stabile
Klammerkonstruktion
für lange Lebensdauer

Geklebte Gummiauflagen für
vielseitigen Transport von Lasten

Spezialhubgerüst & Gabelträger
Speziell entwickelt zum Lagengreifen



Lagengreifer-Optionen



Unterer Gabelträger:

Zur Aufnahme weiterer Lasten. Der Fahrer nimmt die Lagen einfach von einer Palette oder einem Slipsheet auf, das vom unteren Gabelträger festgehalten wird. Diese Option ist nur in Kombination mit der Schwenk-Ausführung lieferbar.



Hohlraumstütze oder "Kamin":

Ist erforderlich, wenn Produktlagen in der Mitte einen Hohlraum oder Kamin freilassen. Die Hohlraumstütze bzw. der Kamin stabilisiert die Ladung, indem sie den Spalt in der Lage füllt und dem Lagengreifer eine feste Lage zum Klammern bietet.



Produktschutz:

Erzeugen einen Lastgittereffekt. Anschraubbare Schutzgitter verhindern das Herausfallen von Produkten zwischen den Greiffarmen des Lagengreifers. Auf Wunsch verschraubbare Plattenverlängerungen für schmalere Lasten - ohne Abbildung.



Ineinander greifende Finger:

Die Ecken bilden einen wirksamen Kantenschutz zum Beispiel für Kartonware, da die zusätzliche Spannfläche gerade für schwierig aufzunehmende Lasten wie leichte Boxen oder zerbrechliche Produkte einen zusätzliche Sicherung bedeutet. Die Klammer-Platten des Lagengreifers greifen wie die Teile eines Puzzles beim Klammern ineinander.