

Ergonomische oplossing voor gemakkelijke bediening.

Een eenvoudige en ergonomische methode voor wijziging van de drukinstellingen

TOEPASSINGEN

Drukregelventielen met meerdere instellingen zijn populaire opties voor het regelen van de hydraulische klemdruk bij papierrollen- en dozenklemtoepassingen. Dit drukregelsysteem met drie standen wordt gebruikt voor het regelen van de klemdruk bij papierrollen- en dozenklemtoepassingen die meerdere instellingen vereisen om te grote klemkracht tegen te gaan.

Het elektronisch drukregelsysteem kan op de meest ergonomische schakelpositie worden aangebracht..

VOORDELEN

- De drukregelventielgroep kan zo dicht mogelijk bij de hydraulische componenten van de heftruck worden aangebracht, wat de installatie eenvoudiger maakt.
- Optimaal comfort voor de bestuurder! De draaischakelaar kan op een comfortabele positie in de buurt van de bestuurder worden aangebracht en de drukknop waarmee de bestuurder sequentieel 3 drukinstellingen kan doorlopen, kan op een willekeurige positie worden gemonteerd. Hierdoor kan de bestuurder vanuit zijn gewone rijhouding een drukinstelling wijzigen en hoeft hij niet voorover te buigen om de druk met de mechanische hendel in te stellen. Het feit dat het drukregelsysteem zijn rug ontziet, zal de bestuurder zeker aanmoedigen om dit te gebruiken.
- Dankzij de lichtbox in de cabine weet de bestuurder altijd welke drukinstelling actief is.
- De optionele lichtkolom of lichtbalk kan worden aangebracht op een positie die het best zichtbaar is voor de supervisor.

KENMERKEN

- Drie verstelbare drukinstellingen plus de basis heftruckdruk. Tijdens de installatie kan de basis heftruckdruk worden gedeactiveerd.
- Ergonomisch te positioneren regelschakelaar.
- Een kleine lichtbalk in de cabine toont de bestuurder de actieve drukinstelling. De heldere lampen zijn tot 12 m zichtbaar.
- Optionele lichtkolom of lichtbalk die vanaf grote afstand zichtbaar is en de actieve drukinstelling aangeeft.
- Complete benodigde elektrische bedrading en circuitbeveiligingszekering.

ELEKTRONISCH DRUKREGELSTEL

Zonder lichttoren

Heftruckspanning	Bestelnr.	Drukregeling
12 volt	6050694	35-165 bar, verstelbaar
24-48 volt	6050695	35-165 bar, verstelbaar

Met lichttoren

Heftruckspanning	Bestelnr. catalogus	Drukregeling
12 volt	6050088	35-165 bar, verstelbaar
24-48 volt	6050464	35-165 bar, verstelbaar

Met horizontale lichtbalk

Heftruckspanning	Bestelnr. catalogus	Drukregeling
12 volt	6057659	35-165 bar, verstelbaar
12-48 volt	6061483	35-165 bar, verstelbaar

MEEGELEVERD MET HET ELEKTRONISCHE DRUKREGELSTEL



Drukregelventielgroep

Elektromagnetisch drukregelventiel met drie door de gebruiker instelbare, onafhankelijke drukinstellingen.



Bedrading en circuitbeveiligingszekering

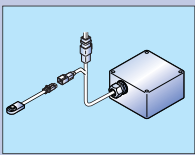
Complete benodigde elektrische bedrading en circuitbeveiligingszekering.



Regelschakelaars/opties

Draaischakelaar voor selectie van drukinstellingen. Sequentiële schakeling door middel van een drukknop die op of nabij de hulphendel is gemonteerd. Telkens wanneer de bestuurder op de knop drukt, wordt de volgende drukinstelling geactiveerd.

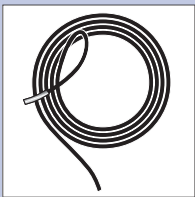
Als de knop ingedrukt wordt gehouden, keert het systeem terug naar de oorspronkelijke instelling.



Lichtbalk in cabine

Kleine lichtbalk in de cabine toont de bestuurder de actieve instelling.

AANBEVOLEN ACCESSOIRES EN OPTIES



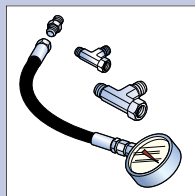
Optionele lichttorenkabel

Verlengsnoer voor gebruik op locaties waar de lichttoren een kabel van meer dan 229 cm (90") vereist. Verlengsnoer biedt 183 cm (72") extra lengte. bestelnr. 6059146



Optionele lichttoren of lichtbalk

Drukindicatielampen die vanaf een grote afstand zichtbaar zijn en de actieve drukinstelling aangeven. Meegeleverd met de aangegeven sets.



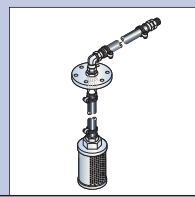
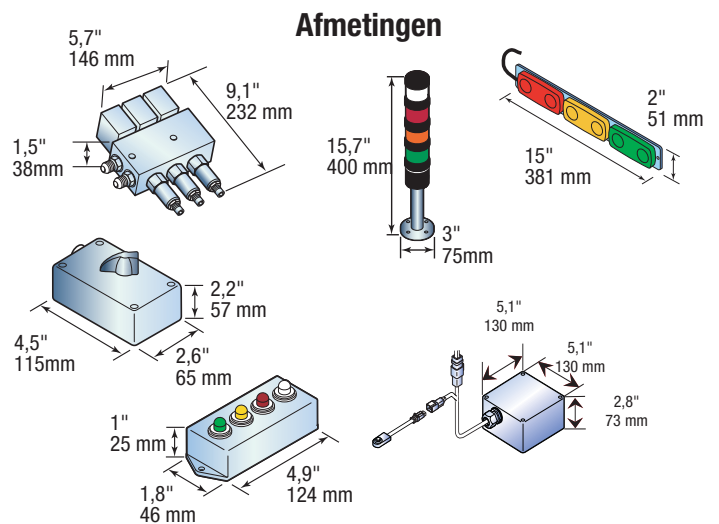
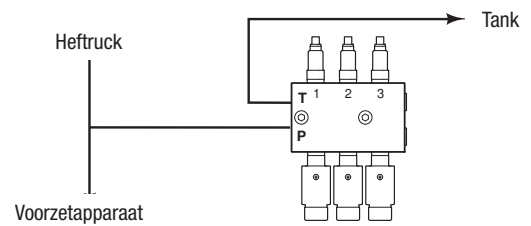
Manometerset

Hoogwaardige, met glycerine gevulde meter voor 0-345 bar (0-5000 psi), inclusief fittingen. Deze set wordt aanbevolen voor het instellen van ieder drukreducerventiel. Bestelnr. van set 671212. Alleen manometer, bestelnr. 664158



Set lagedruktankleidingen

Inclusief slang en bevestigingsmiddelen die u nodig heeft voor installatie van een hydraulische leiding direct in een bestaande lagedruktankleidingsslang.



Universele lagedruktankleidingingset

Inclusief 1/2" slangen, fittingen en diffusor voor installatie van de lagedruktankleidingset direct op de bovenkant van het hydraulische tankdeksel. Deze zeer efficiënte oplossing maakt snijden in de hydraulische retourleiding overbodig.

Lagedruktankleidingingsets worden gebruikt voor optimale prestaties en nauwkeurigheid van het systeem.