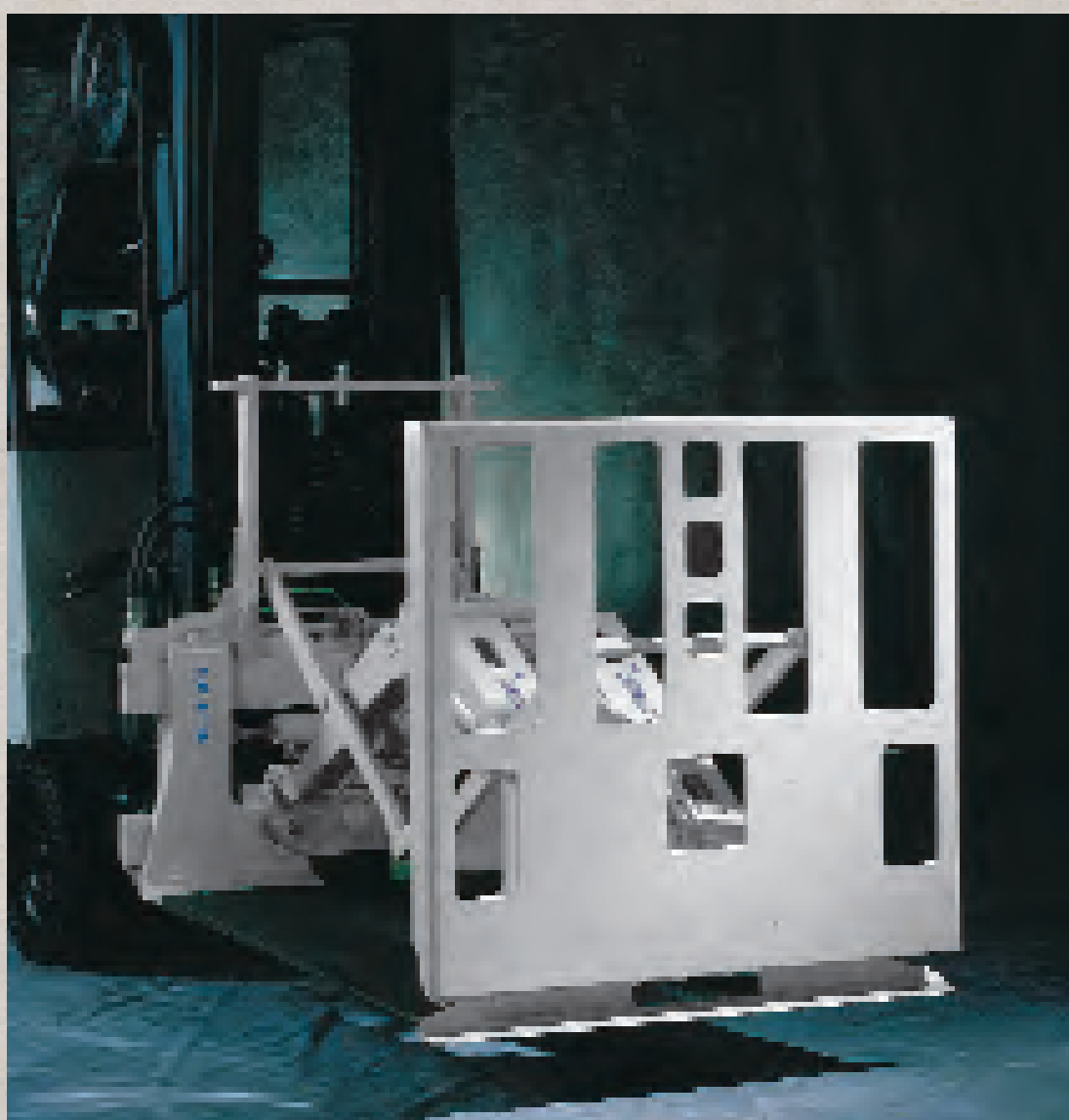




De beste Push/Pull voor slipsheet-handling



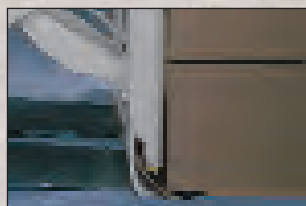
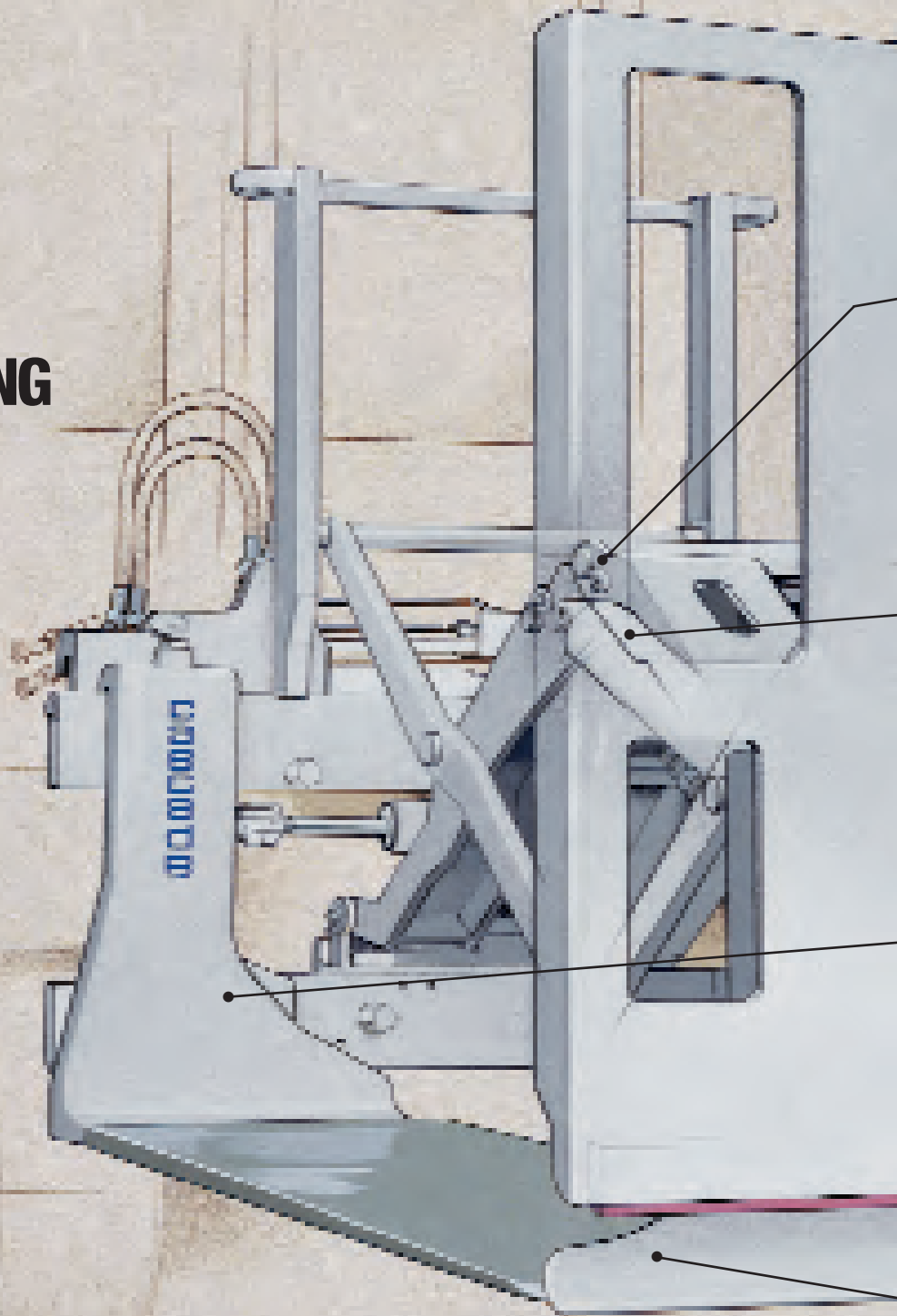
DE BESTE PUSH/PULL VOOR SLIPSHEET-HANDLING

Voordat we onze nieuwste generatie push/pulls introduceerden hebben we goed gekeken naar de behoefte van de transportwereld.

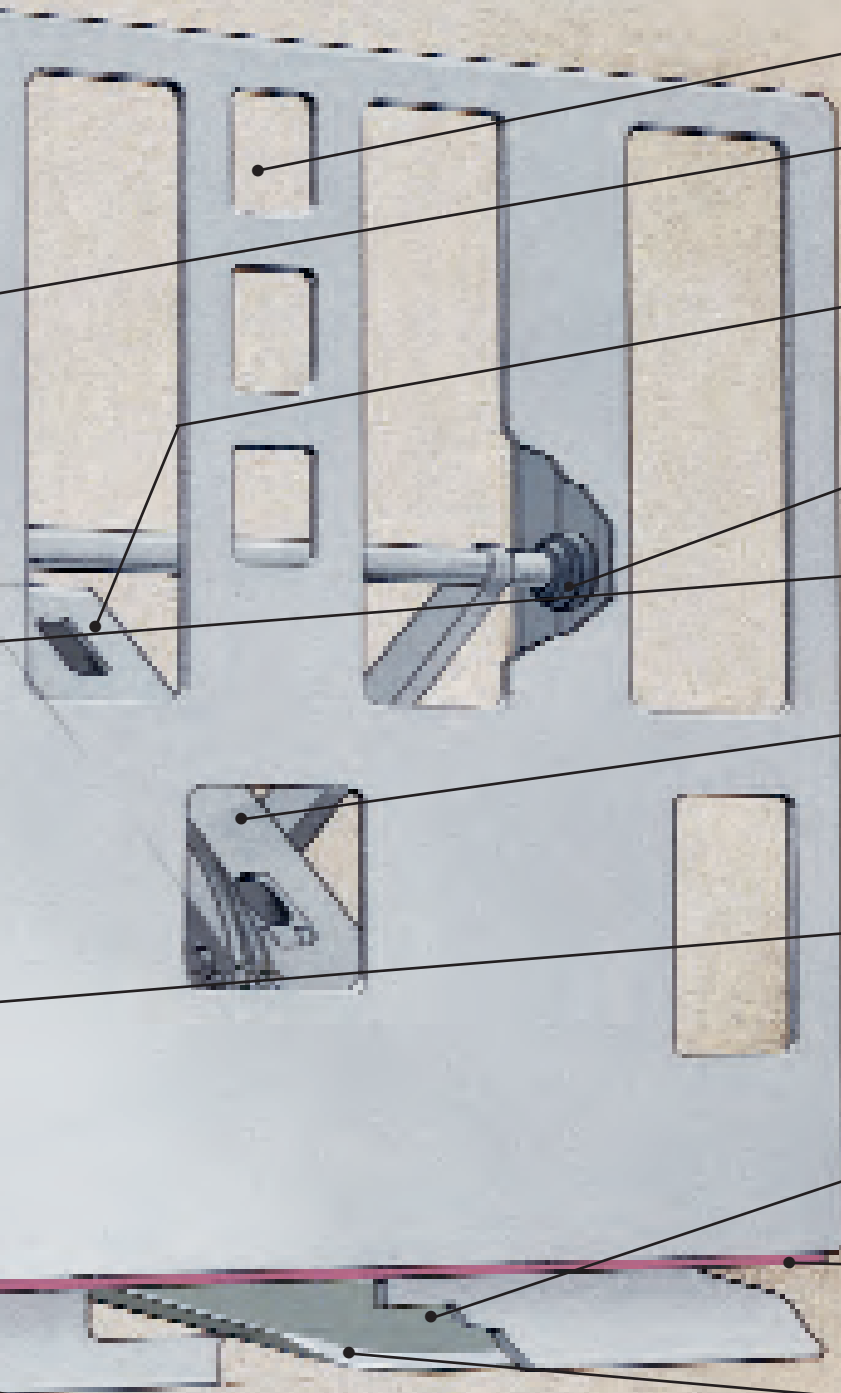
We wilden niet zomaar een push/pull op de markt brengen maar een product dat beter presteert op gebieden die onze klanten belangrijk vinden-en dat tegen een lagere prijs.

Het resultaat is de E-Serie push/pull, een voorzetapparaat voor heftrucks dat:

- De productiviteit verbetert door de bestuurder beter zicht en een sneller, soepeler werkend voorzetapparaat te verschaffen.
- Sterk en duurzaam genoeg is om jarenlange eenvoudige, probleemloze werking te bieden.
- Hoge netto truckcapaciteit levert, door laag eigen gewicht en gunstig horizontaal zwaartepunt.
- Zowel slipsheets als ladingen tegen beschadiging beschermt.
- Snelle, soepele bediening met grote trekkracht en een laag energieverbruik biedt.



Unieke grijpbek die over de uiteinden van de draagplaten valt & 4° kantelende afduwplaat vereenvoudigt het aangrijpen van de slipsheet.



Verbeterd zicht door het midden van de push/pull.

Geharde, weerbestendige lagers die geen smering vereisen.

Het pantograafmechanisme met twee sterke hydraulische cilinders biedt grotere spreiding van krachten op scharnierpunten.

Duurzame rollen.

De hydraulische componenten zijn volledig binnen de armen beschermd.

Zeer solide uit één geheel bestaande constructie. De gegoten armen zijn sterker dan de gefabriceerde armen.

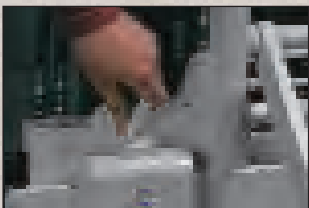
De ruimte tussen de draagplaten kan in een paar seconden worden aangepast (op het vorkenbord gemonteerde modellen).

De draagplaten zijn volledig taps toelopen van T1 staal.

De van urethaan voorziene grijpbalk biedt een stevige, stabiele grip terwijl de slipsheet wordt beschermd.

De uiteinden van de draagplaten zijn afgeschuind ter bescherming van de slipsheet.

De bekopening grijpt ook langere lippen.



De draagplaten worden als conventionele vorken opgehangen, zodat de ruimte hiertussen in enkele seconden kan worden aangepast (op het vorkenbord gemonteerde modellen).



Het Quick-Mountsysteem van Cascade maakt snelle, eenvoudige sideshiftinstallatie mogelijk zonder aanpassingen of laswerkzaamheden aan het vorkenbord van de truck en zonder tussenplaat.

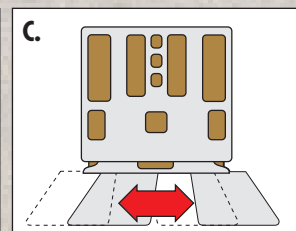
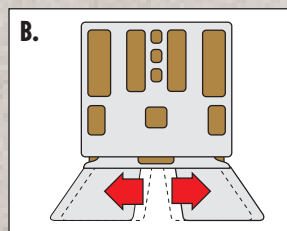
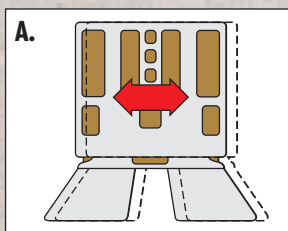
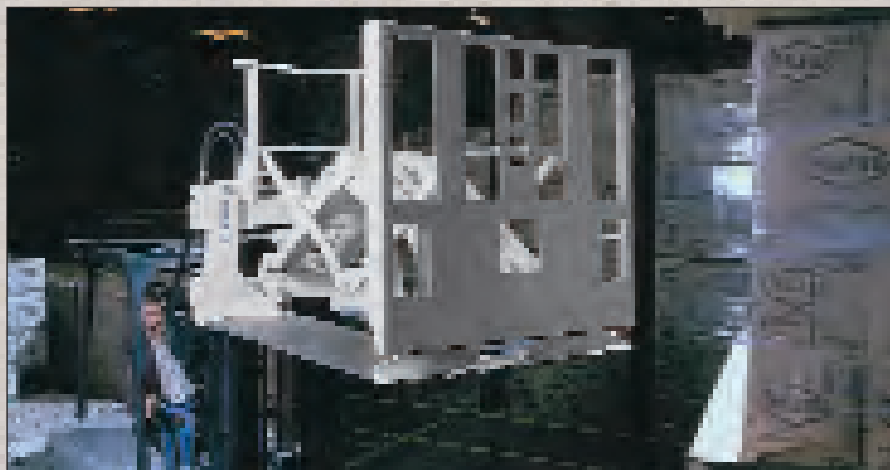
35E & 45E OP HET VORKENBORD GEMONTEERDE PUSH/PULLS Alle op het vorkenbord gemonteerde push/pulls van de E-Serie zijn voorzien van een Cascade SIDESHIFT (zie A.) voor een onovertrefbare manoeuvreerbaarheid met snelmontagehaken voor meer gebruiksgemak. Het 35E-model is geconstrueerd voor een maximale laadcapaciteit van 1600 en de 45E voor 2050 kg. Andere verschillen zijn onder andere:

De 35E is ontworpen voor trucks met een korte wielbasis en een laadcapaciteit tussen 1150 en 2050 kg. Een combinatie van een kleine truck met de 35E biedt een maximale netto capaciteit voor het transporteren van ladingen, een korte totale lengte en uitstekende manoeuvreerbaarheid. De push/pull is ideaal voor het laden en lossen van vrachtwagens, spoorwegwagons, zeecontainers en voor algemene magazijntoepassingen met slipsheets.

De 45E is een robuuste push/pull die zeer geschikt is voor het meervoudig stapelen van ladingen en voor het laden en lossen van zeecontainers.

BASISONDERDELEN

- A. Sideshift standaard op alle op het vorkenbord gemonteerde push/pulls.
- B. Hydraulisch verstelbare draagplaten.
 - Voor toepassingen die transport van pallets op grote schaal vereist.
 - De bestuurder kan de draagplaten vanuit zijn stoel aanpassen.
- C. Sideshiftdraagplaten.
 - Werkt als de standaard sideshift behalve dat het frame niet beweegt.
 - Voor toepassing in smalle of beperkte ruimtes.
 - 200 mm sideshiftcapaciteit.
- D. Load Push
 - Heeft geen grijpmechanisme om aan de slipsheet te trekken.
 - Voor ladingen die op de draagplaten worden 'geschept'.
- E. Sheet Sav®
 - Stelt de bestuurder in staat de slipsheet 'in house' te houden bij het afduwen van de lading.



35E/45E QFM™ (QUICK FORK MOUNT- SNELLE VORKMONTAGE PUSH/PULL)

Met onze QFM-modellen kan een standaard heftruck in enkele minuten in een slipsheettruck worden veranderd zonder de vorken te verwijderen. QFM push/pulls zijn ideaal voor bedrijven die een deel van de tijd slipsheets transporteren en dezelfde truck voor zowel het transporteren van pallets als van slipsheets gebruiken.

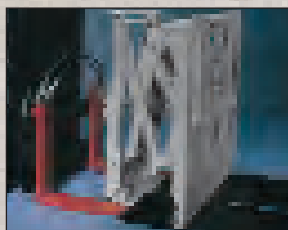
BASISONDERDELEN

- QFM Push/Pull
- QFM Load Push

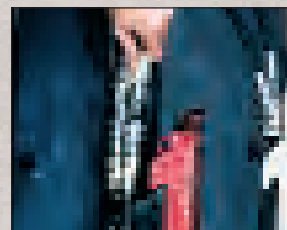
cascade
EUROPE

European Head Office:

Cascade Europe
Damsluisweg 56
P.O. Box 3009
1300 EL Almere
The Netherlands
Tel. 31-36-5492911
Fax 31-36-5492964
www.cascorp.com



1. Schuif vorken onder draagplaten.



2. Sluit de hydraulische snelkoppelingen aan.



3. Kantel de onderhaken.



4. De QFM Push/Pull is klaar voor de slipsheetladingen.